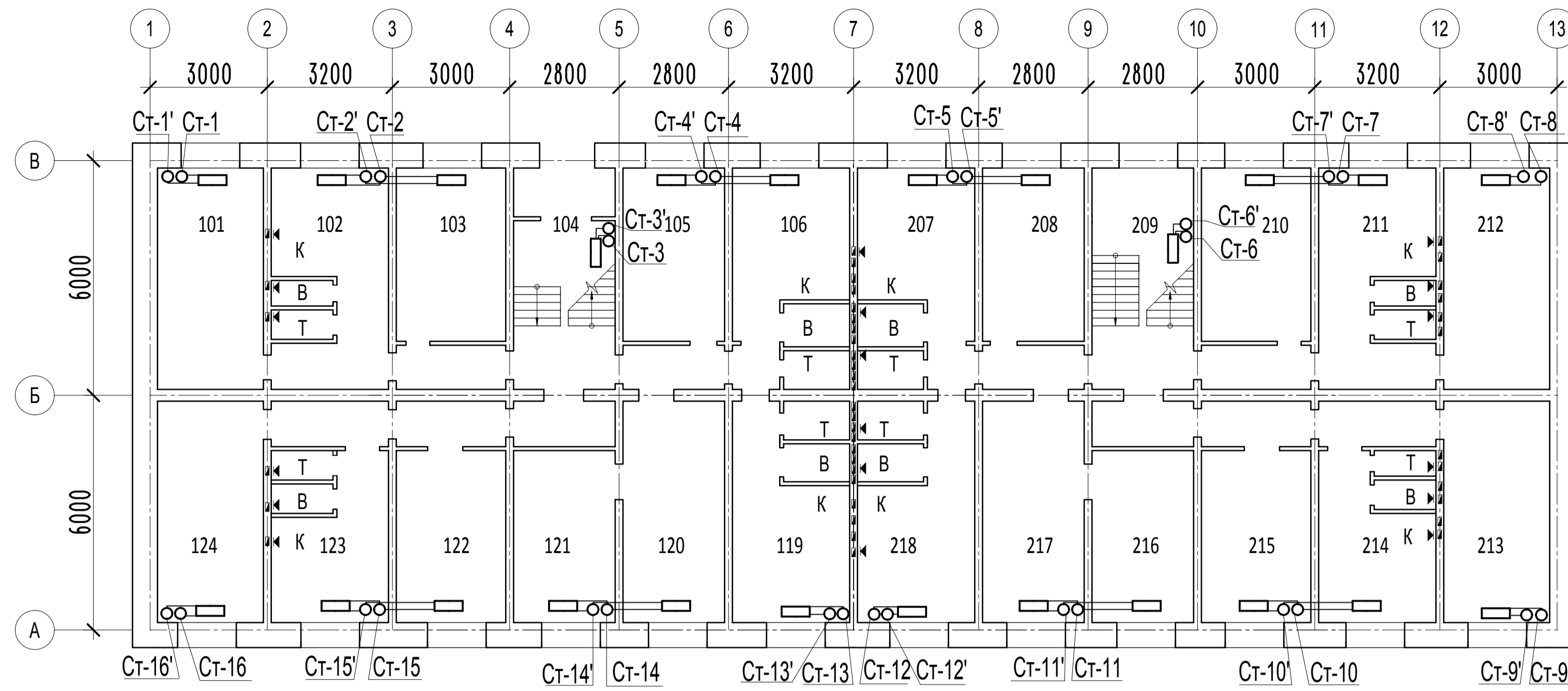
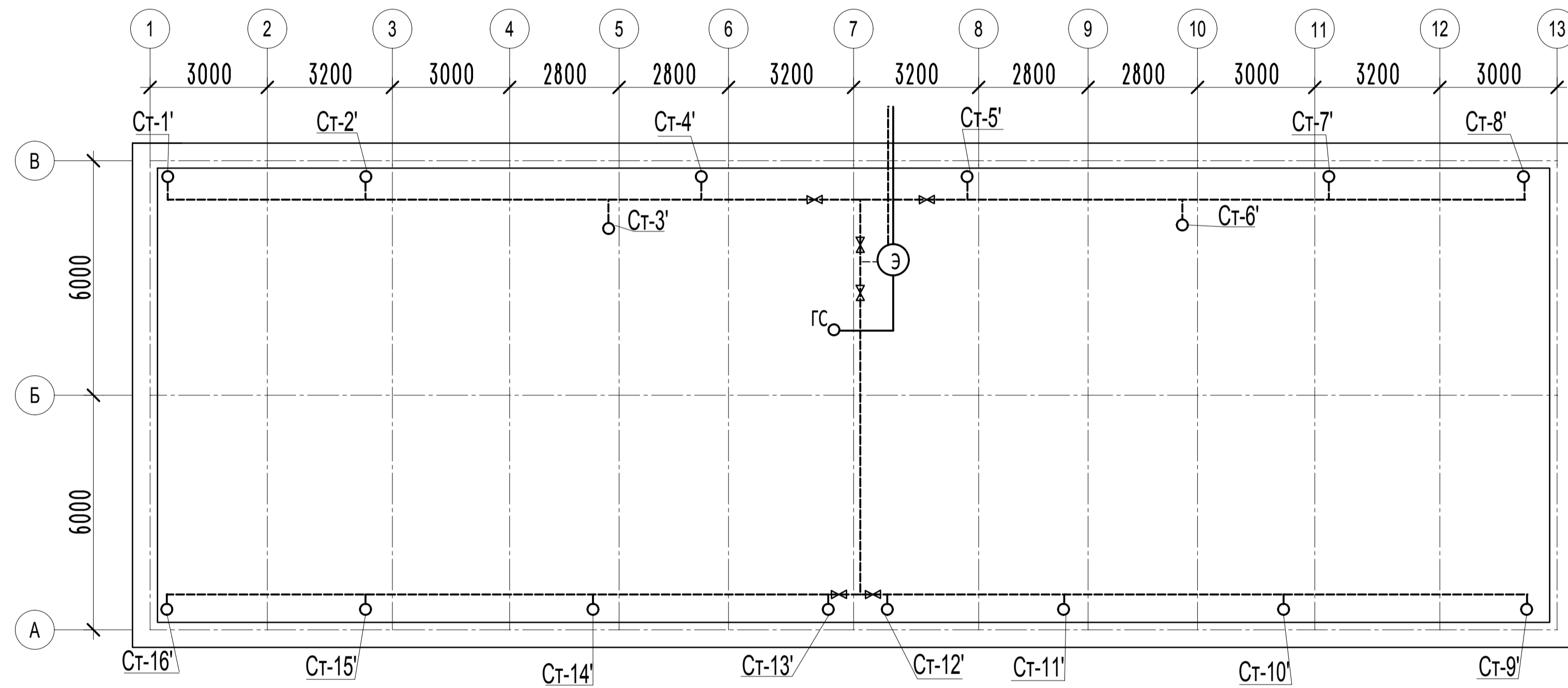


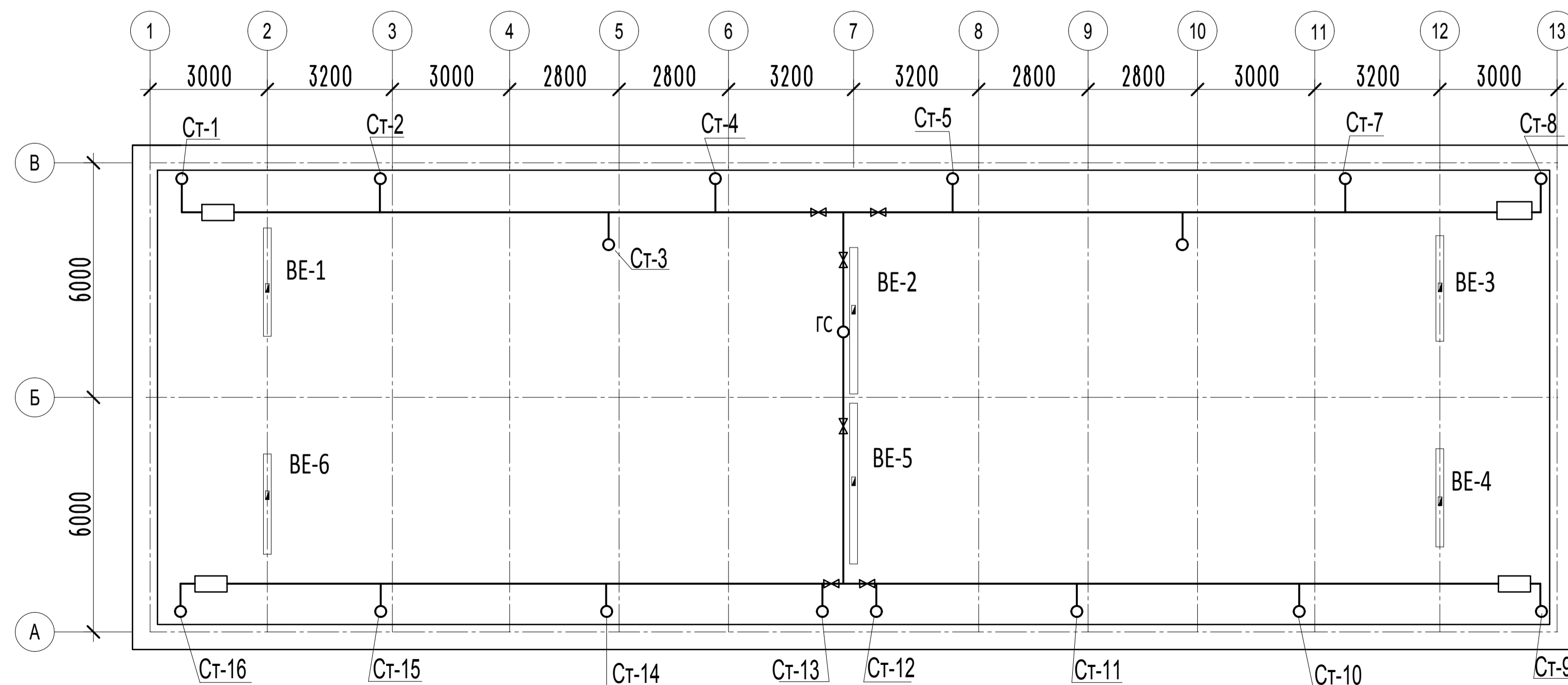
План типового этажа



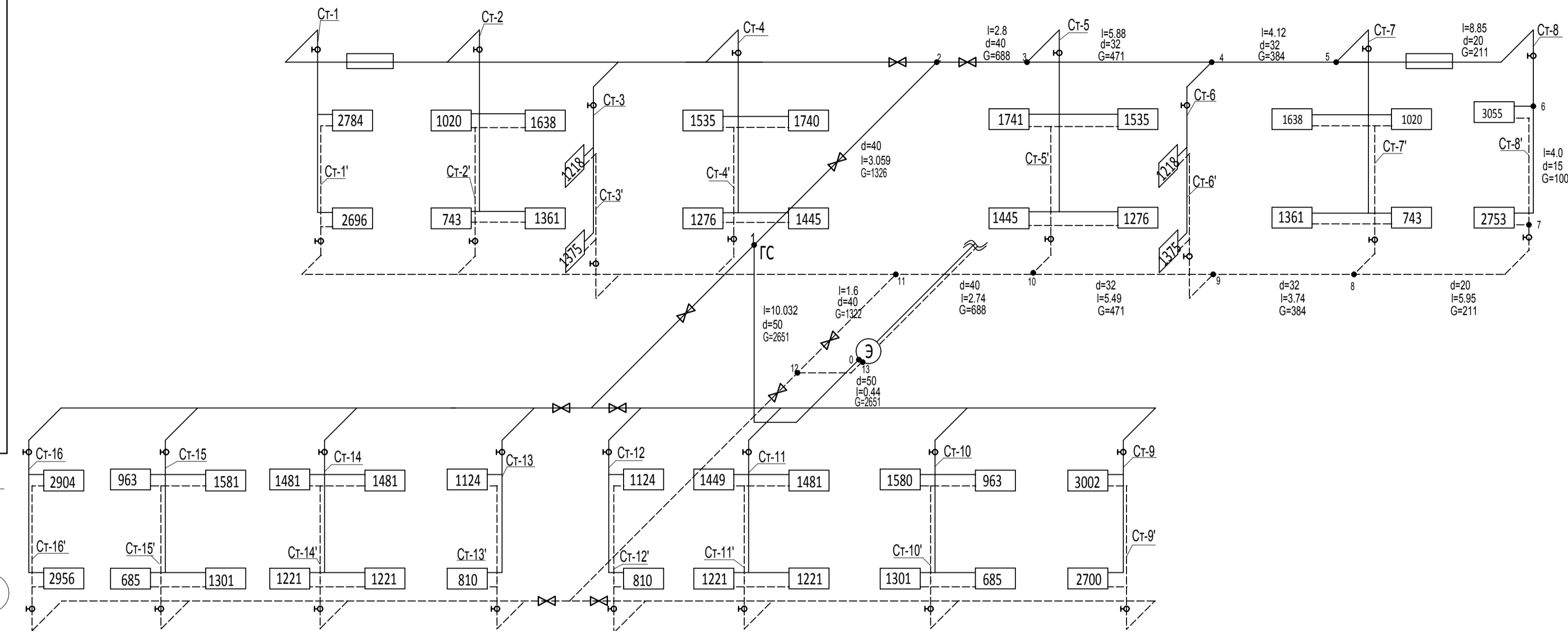
План подвала



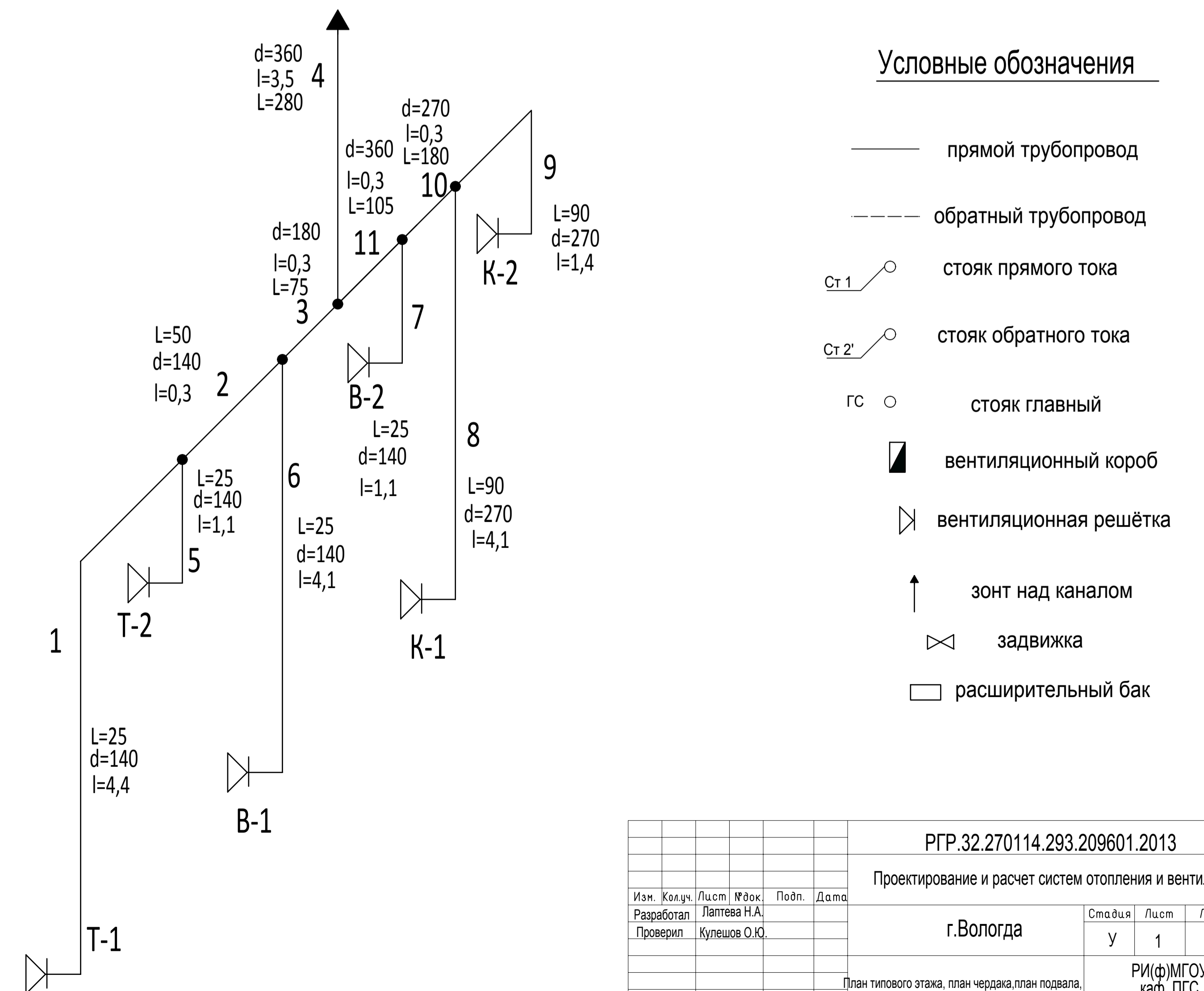
План чердака



АксонOMETрическая схема системы отопления



АксонOMETрическая схема системы вентиляции ВЕ-3



Условные обозначения

- прямой трубопровод
- - - обратный трубопровод
- Ст 1 — стояк прямого тока
- Ст 2' — стояк обратного тока
- ГС — стояк главный
- ▣ вентиляционный короб
- ▷ вентиляционная решётка
- ↑ зонт над каналом
- ⋈ задвижка
- расширительный бак

РГР.32.270114.293.209601.2013			
Проектирование и расчет систем отопления и вентиляции			
Изм.	Колуч.	Лист	№ док.
Разработал	Латтева Н.А.	Попр.	Дата
Проверил	Кулешов О.Ю.		
г.Вологда			Стандия
			Лист
			Листов
План типового этажа, план чердака, план подвала, схема отопления, схема вентиляции.			РИ(Ф)МГОУ каф. ГПС